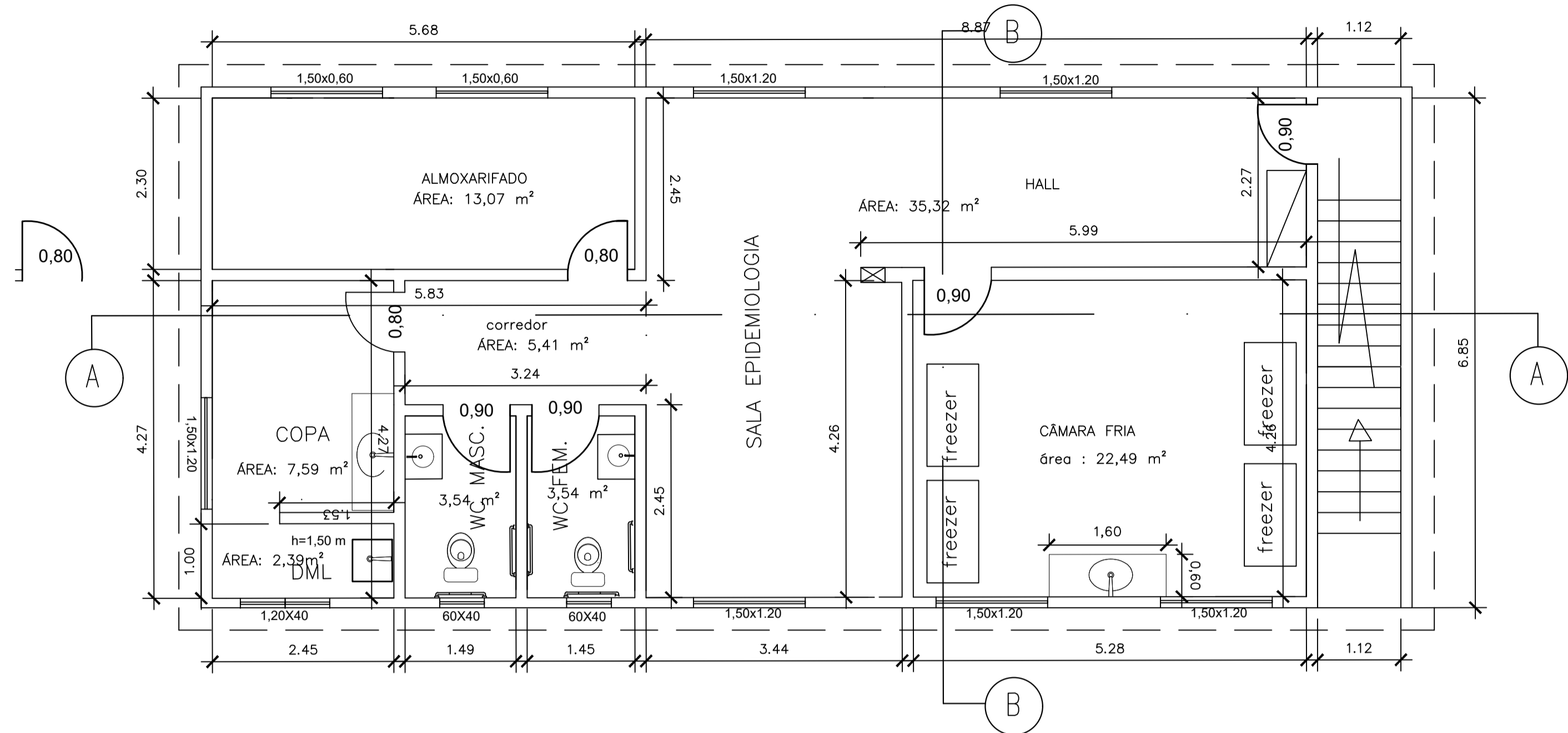
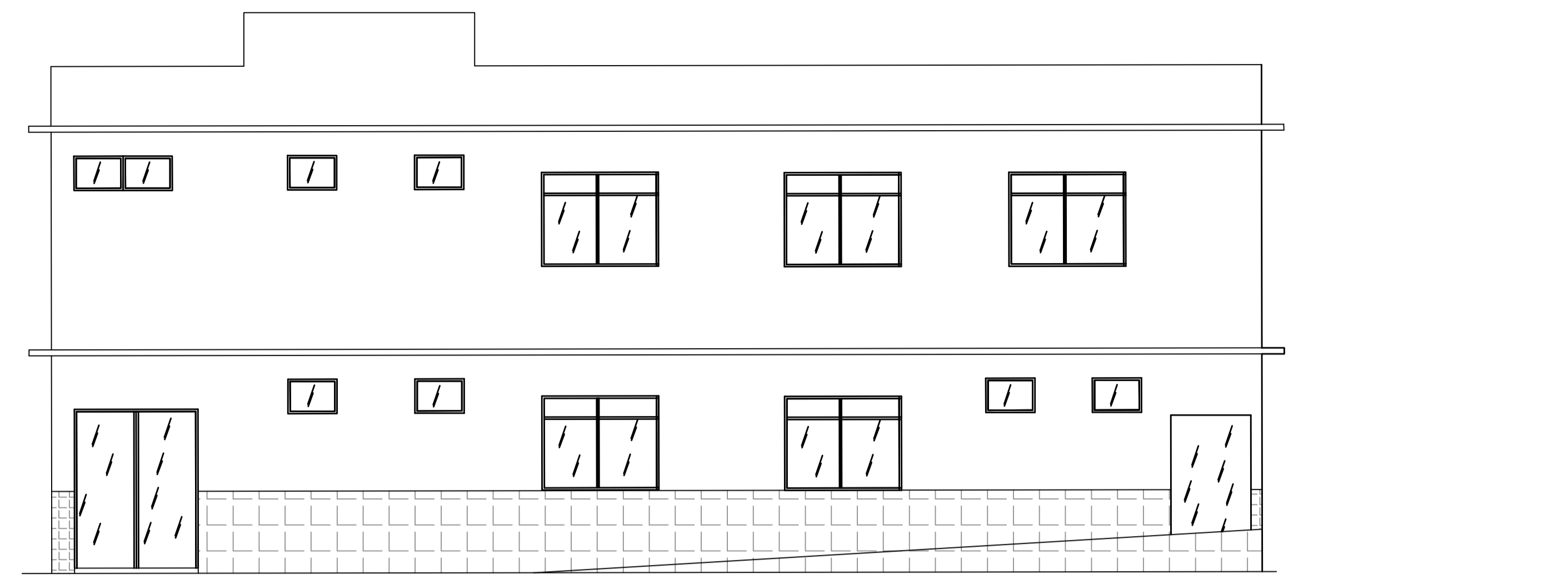


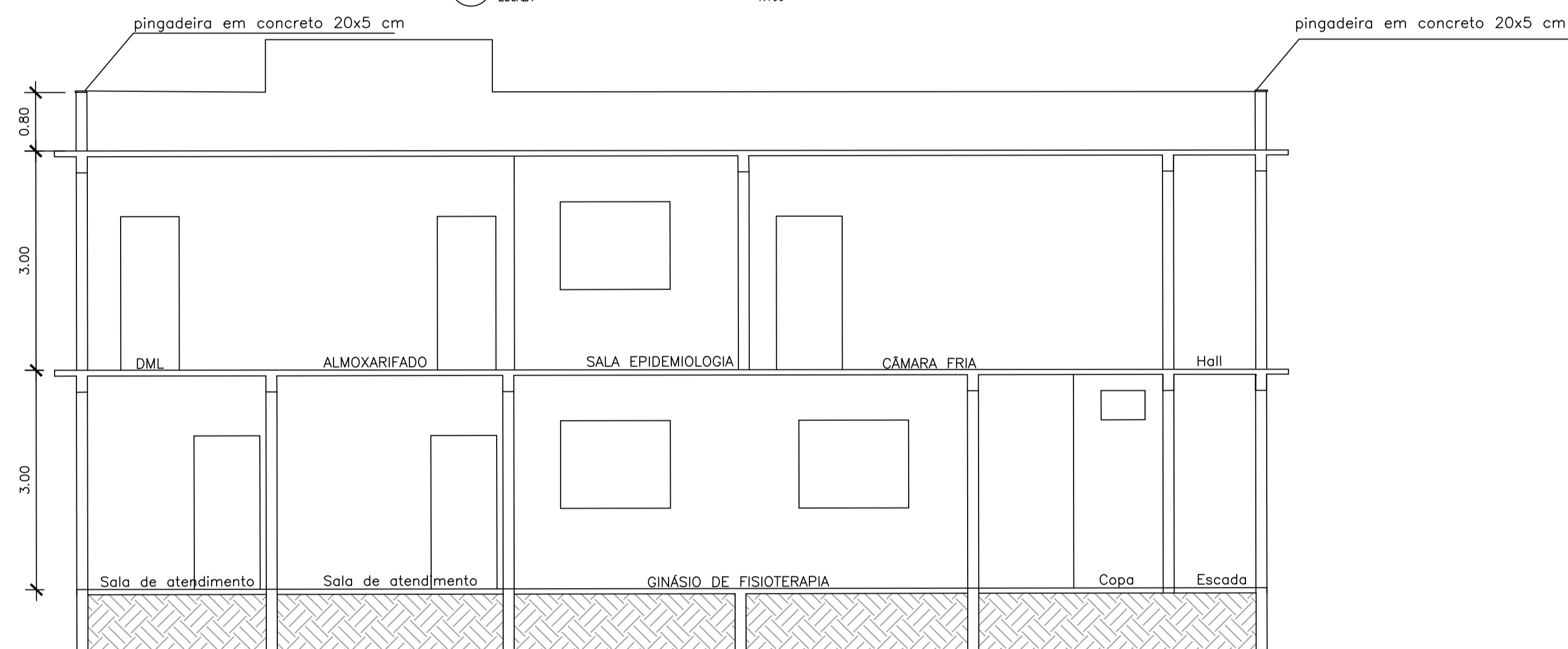
EPIDEMIOLOGIA E SALA DE FRIOS



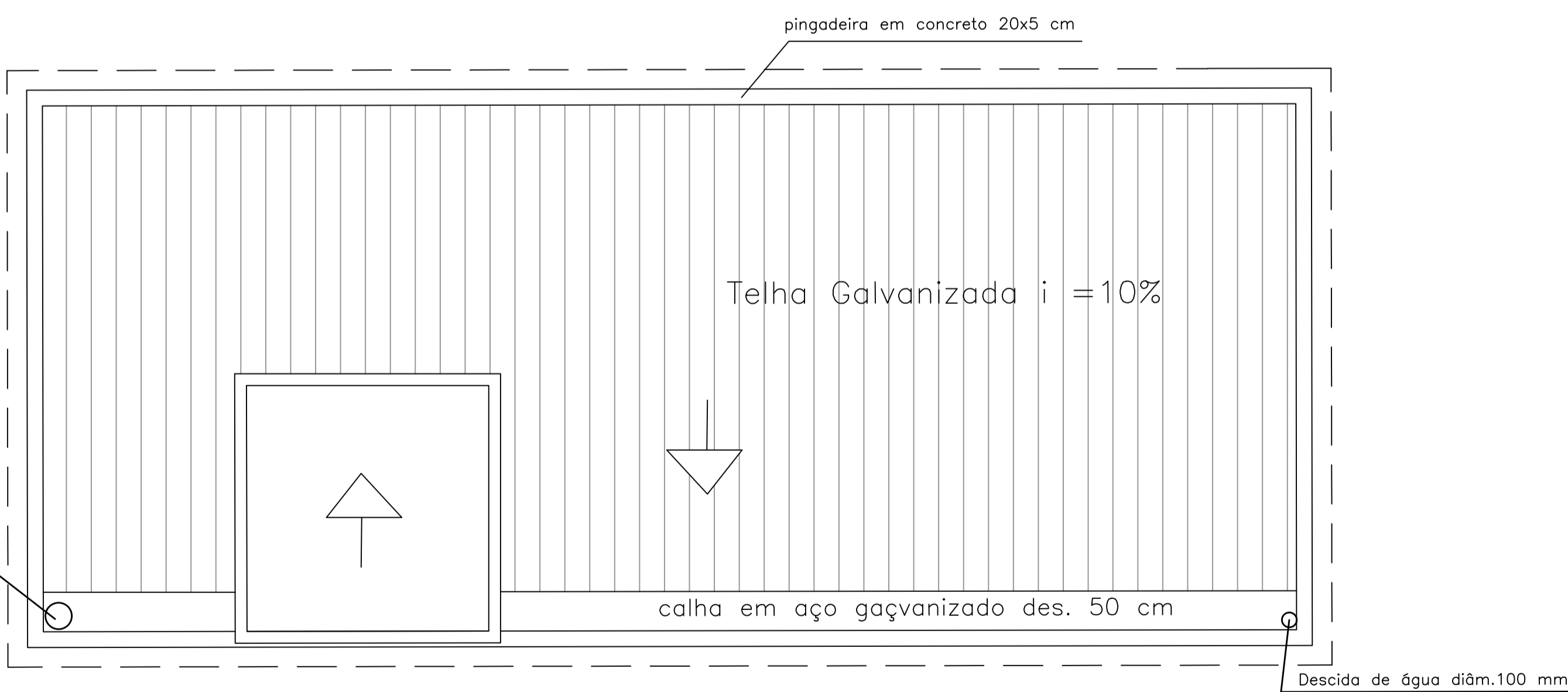
PLANTA BAIXA 1º PAVIMENTO A CONSTRUIR
ESCALA 1:100



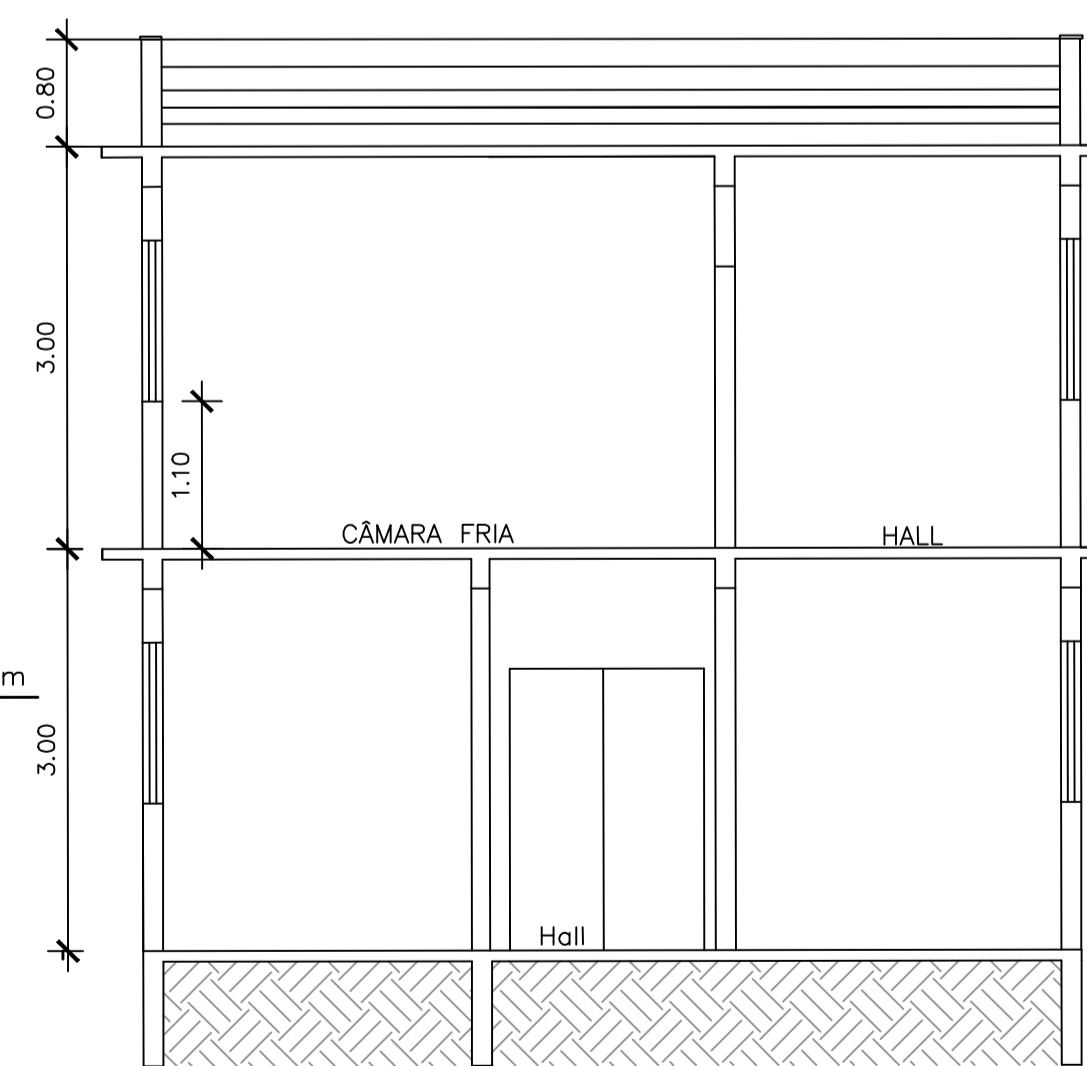
FACHADA
ESCALA 1:100



CORTE AA
ESCALA 1:100



COBERTURA
ESCALA 1:100



CORTE BB
ESCALA 1:100

Espaço reservado para o carimbo		
MUNICÍPIO DE LARANJAL SECRETARIA DE OBRAS <small>RUA ONOFRE SOARES DA SILVA Nº 85- CENTRO-LARANJAL- MG- CEP:36760-000- CNPJ: 17.947.615/0001-80 TEL. (32) 3753 1160 RAMAL - 210</small>		
TERRENO	OBRA: EXECUÇÃO DA EPIDEMIOLOGIA E SALA FRIA	CONTEÚDO: PROJETO ARQUITETÔNICO
	LOCALIDADE: RUA MANOEL JOSÉ DA COSTA CENTRO-LARANJAL-MG	CIDADE: LARANJAL
	Município: LARANJAL - MG	ÁREA: 128,20 M²
PROPRIETÁRIO (A): Prefeitura Municipal de Laranjal	DATA: 29/11/2022	
PREFEITO MUNICIPAL: Fernando Gonçalves dos Santos		
ART:	VANESSA MONTES MACHADO Eng. Civil CREA 70595/MG	